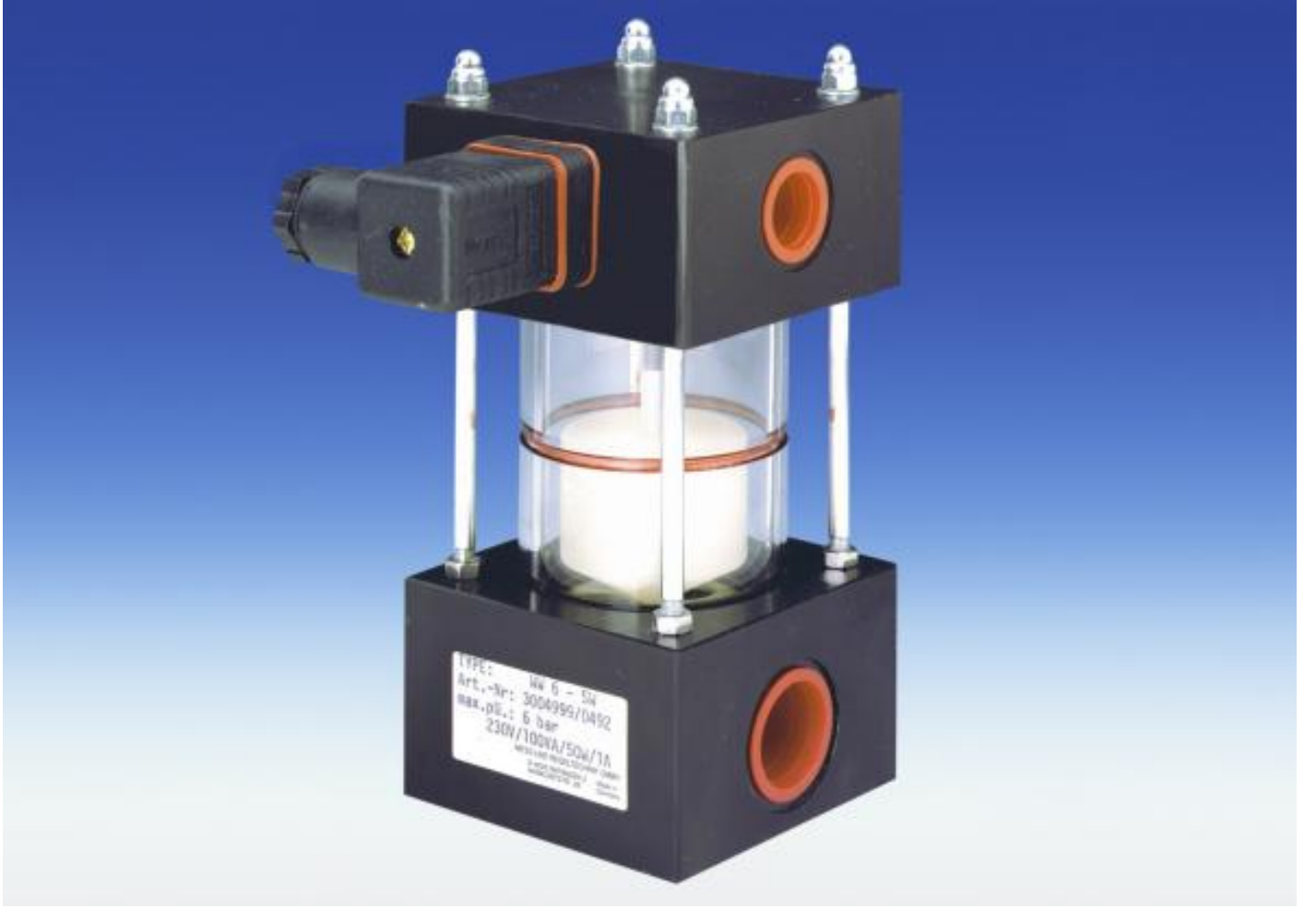


SU ALARM ÜNİTESİ FOW6



Akış gücüne ya da yağlanma sistemlerine giren su yağın ömrünü ciddi boyutta azaltır ve diğer bileşenlerin zarar görmesine neden olur.

Yağdaki suyu bulmak için en güvenilir yöntem su ayrılmışken su ile yağ arasındaki arabirimi ölçmektir. Su alarm ünitesi suda yükselen, yağda alçalan şamandıraya sahiptir. Bu ünite gözetleme camında şamandırayı yükseltmek ve tehlike sinyalini çalıştırmak için yaklaşık 90 ml. su biriktirir.

Su alarm ünitesi iki anahtar noktasıyla tank bağlantısı içindir ve talebe göre yüksek basınç mevcuttur.

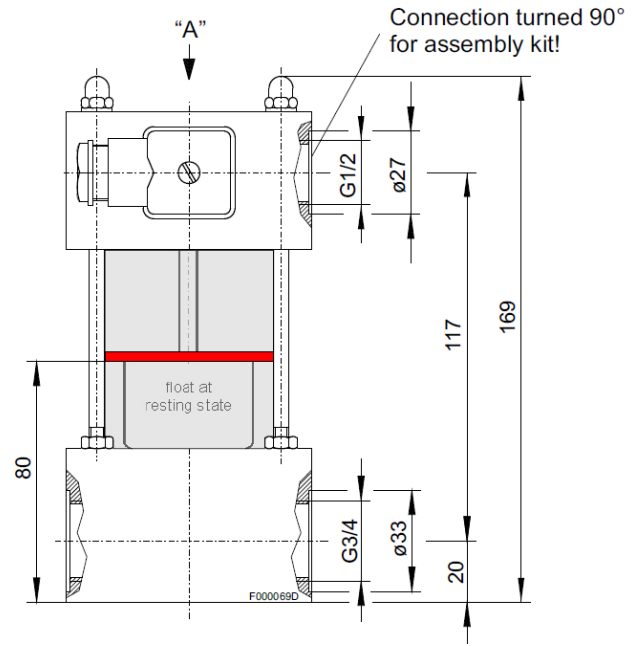
- **Güvenilir fiziksel ölçme sistemi**
- **Yüksek duyarlılık**
- **Kolay kurulum**
- **Yağ kimyasından bağımsızlık**
- **Montaj takımı kullanımı**

Teknik Veri

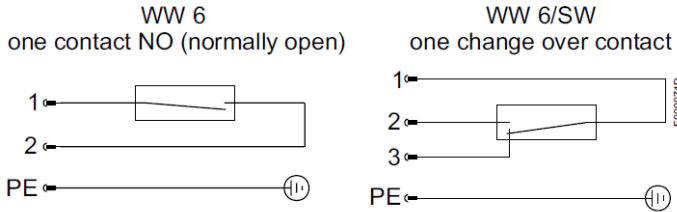
Maksimum çalışma basıncı	6 bar
Çalışma sıcaklığı	max. 80°C dk. 0°C
Maksimum Viskozite	1.200 mm ² /s
Malzeme	
Gövde	AL / PC
Şamandıra	PP
Bağlantı çeşitleri	kamış bağlantıları NA*- değiştirilebilir bağlantı
Maksimum çalışma voltajı	230 V AC/DC
Maksimum kırılma kapasitesi	50 VA / 40 VA
Maksimum akış	1 A
Bağlantı parçası	M3 3 pol. + PE DIN EN 175301-803
Kablo rakoru	PG 11
Ağırlık	yaklaşık 1,35 kg

*NO=normal açık

Boyutlar

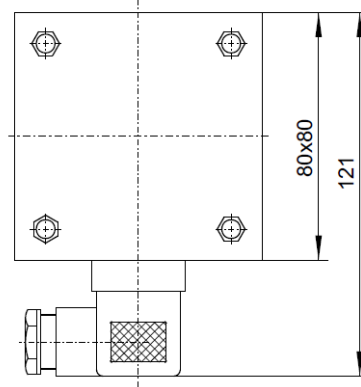


Wiring Diagram



All figures at **empty reservoir** (float on bottom).

VIEW "A"



Montaj Takımı

Montaj takımı su alarm ünitesinin yağ rezervuarına kolay ve sıkı bağlanmasını sağlar. Set bütün bağlantıların, fitting ve kapatma vanalarına uyum sağlar. Fitting çok küçük "ölü" hacim sağlar. Üst bağlantı parçası kolay kurulum sağlayan esnek hortumdur.

